

STRATEGIE NASTAVENÍ A ROZVOJE MEZINÁRODNÍ SPOLUPRÁCE VE VÝZKUMU A VÝVOJI A INTERNACIONALIZACE VÝZKUMNÉ ORGANIZACE

Univerzita Tomáše Bati ve Zlíně
Centrum polymerních systémů



EVROPSKÁ UNIE
Evropské strukturální a investiční fondy
CPS - Výzkum, vývoj a vzdělávání



MISE (PROČ?)

Mezinárodní spolupráce jako cesta k jedinečným, excelentním a udržitelným výstupům UNI/CPS.



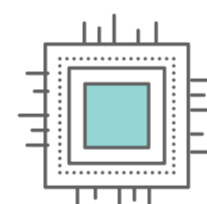
VIZE (KUDY?)

UNI/CPS využívá v oblasti mezinárodní spolupráce ve výzkumu a vývoji jedinečnost vybudované infrastruktury a procesů pro rozvoj a následné zavádění nových poznatků v oblasti polymerních systémů do praxe v mezinárodním kontextu.



HODNOTY (CO JE DŮLEŽITÉ?)

- OTEVŘENOST
- PARTNERSTVÍ
- FLEXIBILITA
- PROFESNÍ ODPOVĚDNOST
- TRANSPARENTNOST
- UZNÁVÁNÍ ZKUŠENOSTÍ S MOBILITOU
- ROZVOJ KARIÉRY
- HODNOTA MOBILITY
- NEPŘETRŽITÝ PROFESNÍ ROZVOJ
- PŘÍSTUP KE VZDĚLÁVÁNÍ
A NEPŘETRŽITÉMU ROZVOJI VÝZKUMNÍKŮ



STRATEGICKÉ CÍLE (KAM?)

Strategické cíle výzkumného centra v této oblasti ve **vztahu k organizaci práce** (materiálně technické podmínky), **rozvoji kvalifikace** (znalosti, dovednosti, osobnostní předpoklady) a **motivaci zaměstnanců** (finanční a nefinanční stimuly) jsou stanoveny a průběžně aktualizovány.

VÍCE NA [CPS.UTB.CZ/CS/O-NAS/STRATEGIE](https://cps.utb.cz/cs/o-nas/strategie)

