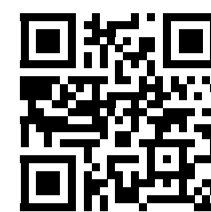




STRATEGIE PODPORY DOKTORANDŮ



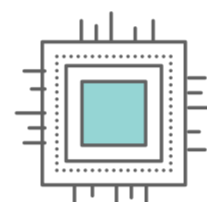
MISE (PROČ?)

Výchova globálně uplatnitelných absolventů doktorského studia schopných samostatné vědecké a tvůrčí práce v oblastech polymerů, bio-materiálů, nano-materiálů a souvisejících technologií i v podmínkách Průmyslu 4.0 a 5.0 jako cesta k dlouhodobému rozvoji potenciálu UNI/CPS.



VIZE (KUDY?)

UNI/CPS vytváří podmínky pro rozvoj a další zlepšování vysokého standardu doktorských studijních programů realizovaných na UNI/CPS, jak celouniverzitních, tak i ve spolupráci s Fakultou technologickou.



STRATEGICKÉ CÍLE (KAM?)

Strategické cíle výzkumného centra v této oblasti ve **vztahu k organizaci práce** (materiálně technické podmínky), **rozvoji kvalifikace** (znalosti, dovednosti, osobnostní předpoklady) a **motivaci zaměstnanců** (finanční a nefinanční stimuly) jsou stanoveny a průběžně aktualizovány.

VÍCE NA >>>> [CPS.UTB.CZ/CS/O-NAS/STRATEGIE](https://cps.utb.cz/cs/o-nas/strategie)



HODNOTY (CO JE DŮLEŽITÉ?)

- SVOBODA VÝZKUMU
- PROFESNÍ ODPOVĚDNOST
- VÝZKUMNÉ PROSTŘEDÍ
- ROZVOJ KARIÉRY
- HODNOTA MOBILITY
- INOVACE
- EXCELENCE
- EFEKTIVITA
- VZTAHY SE SUPERVISORY

